

31

BE THE BEST

Volume 3 Issue 24 September 2009

LINKED HYBRID

CITY WITHIN A CITY

- **MahaNakhon VS. Central Embassy**
Is Bangkok ready for the 2 next big things?
- **PASAAN** New Symbol of Chaophraya
- **Junya Ishigami:** In Search of the Lost Space
- **Dr. Singh Intrachooto,** Inspiration from environmental concerns
- **Baitong 3X3X3**
Winner of SSI Steel House Contest

GAZINE
9056578
857006

(LH)
100.00

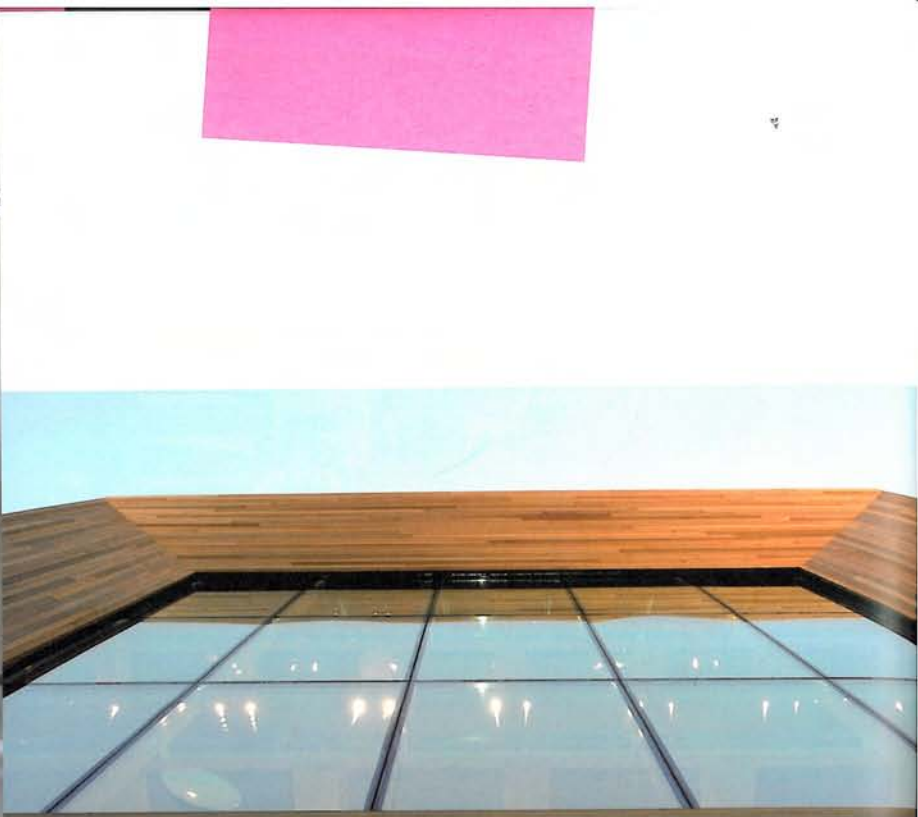




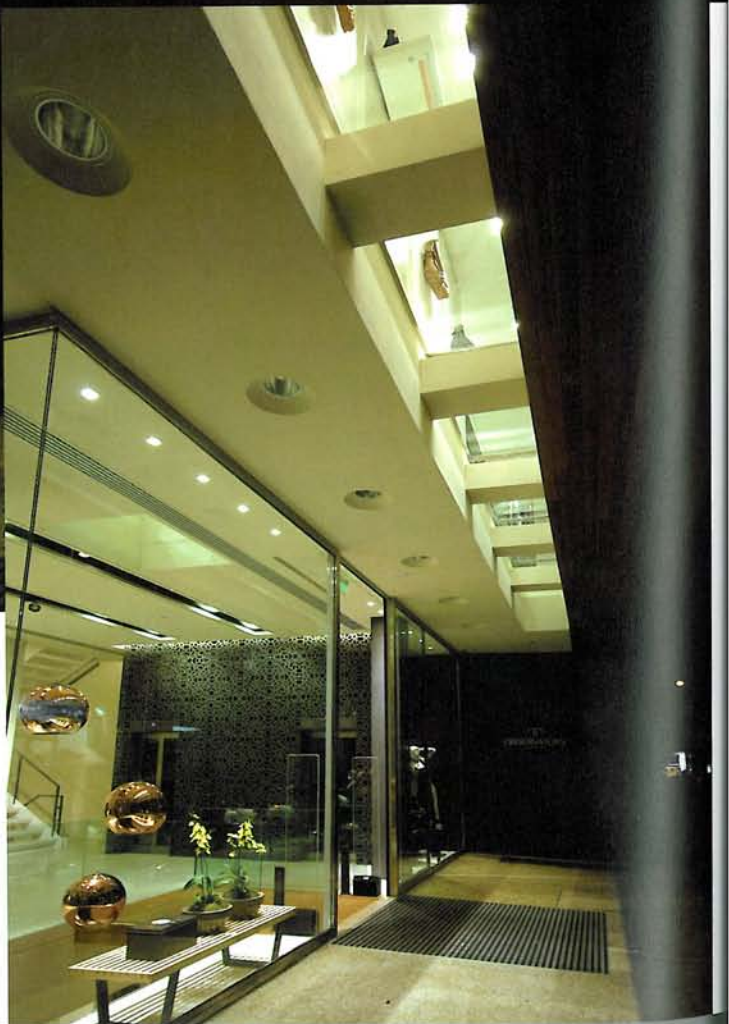
OBSERVATORY CONCEPT STORE

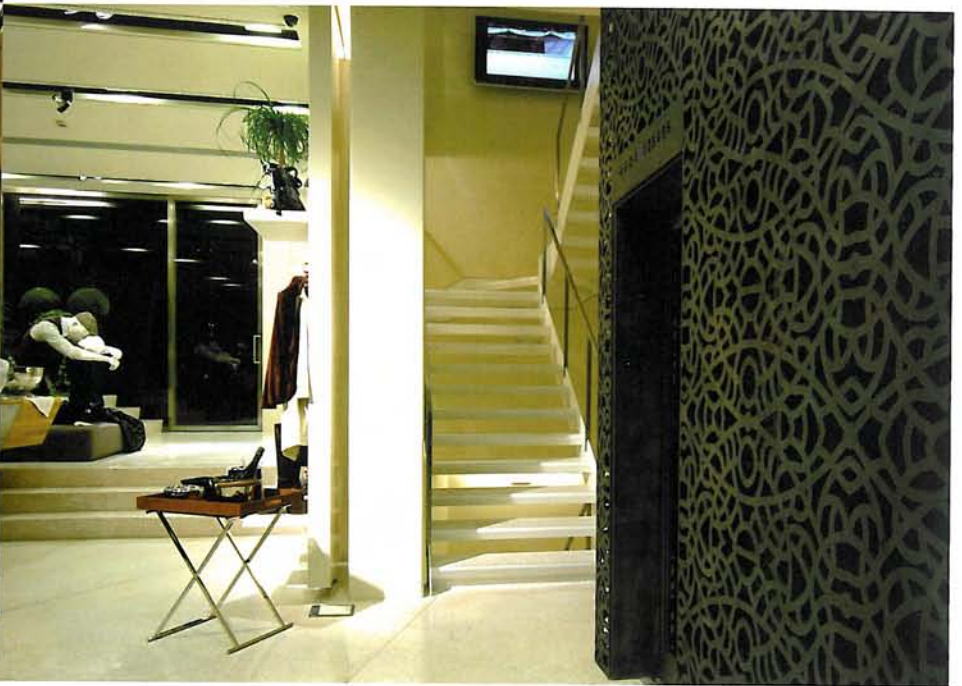
BY THEOFANIS BOBOTIS ARCHITECTS

แบรนด์แฟชั่นมักจะต้องมีป้ายติดคร่าวๆ ‘ทรู’ นำหน้า ด้วยสนนราคาของแบรนด์เป็นที่ตั้ง
 หลายต่อหลายแบรนด์จึงถูกตีไข่นำมาใส่คอกันเข้าๆ กันคือยิ่งทรู ยิ่งโอ้อ่า มันยิ่งแพง!
 ภาพลักษณ์เหล่านั้นเมื่อนำมาแปรเปลี่ยนเป็นภาษาทางสถาปัตยกรรมแล้ว เราก็จะได้เห็นสเปซที่
 กว้างขวาง มันทิวา เงามัน ตัววัสดุที่ดูดีมีราคา บวกกับเอกลักษณ์ของแบรนด์นั้นๆ ซึ่งอาจจะถูก
 ถ่ายทอดมาจากโลโก้ของยี่ห้อ หรือความพิเศษของสินค้า ไปจนถึงวัสดุที่ใกล้เคียงอันจะสามารถ
 สะท้อนภาพที่ชัดใกล้ไม่หนีกันนัก “นอกจากนั้นแล้วอะไรอีกที่ยังสามารถนำมาควมรวมกับการ
 สร้างแบรนด์ได้?” นั่นเป็นหน้าที่ของ Brand & Arch ที่จะพาเราเข้าไปเยี่ยมชมการสร้างแบรนด์ที่
 มีที่มาดังกล่าวย่างต้น นอกเหนือจากนั้นยังพร้อมไปด้วยการจัดวางอันที่เรียเพื่อส่งเสริม
 ภาพลักษณ์ของแบรนด์ให้โดดเด่นยิ่งขึ้น กับ Observatory Attitudes ในเมือง Kolonaki
 ประเทศกรีซ



66





ก่อนอื่นเราขอจำกัดความด้วยการทับศัพท์ 'คอนเซ็ปต์สโตร์' (concept store) เพื่อความเข้าใจในรากฐานเดียวกันก่อน โดยคำว่าคอนเซ็ปต์สโตร์นั้นก็คือ ห้างร้านสำหรับเก็บ โชว์ ขาย รวมไปถึงแสดงศักยภาพของสินค้าหรือแบรนด์ซึ่งมีความพิเศษด้วยความที่มันมีเอกลักษณ์โดดเด่นกว่าแค่ร้านรวงธรรมดาๆ และเพื่อบ่งบอกถึงความเป็นแบรนด์ของสินค้านั้นๆ และ Observatory Attitudes ก็เช่นกัน จากรูปแบบที่สะท้อนความเป็นแบรนด์แฟชั่นหลากยี่ห้อในไลฟ์สไตล์ที่แตกต่างกัน โดยตั้งอยู่บนถนน Solonos

ภาพแรกที่เราเห็นอาคารหลังนี้ มันทำให้เรานึกถึงกรอบรูปขนาดใหญ่ ในสภาพแวดล้อมที่มีแต่อาคารเก่าแก่ ดังนั้นสิ่งที่อยู่ภายในกรอบจึงดูเหมือนจะเป็นพระเอกของอาคาร โดยในแต่ละชั้นของสโตร์ Observatory ถูกเตรียมไว้อย่างเป็นสัดส่วน มีบันไดเชื่อมโยงสู่แต่ละส่วน ทั้งบันไดวนและบันไดแบบปกติ ประกอบกับลิฟต์ก็โปร่งใส ซึ่งก่อให้เกิดเป็นการปรับเปลี่ยนเคลื่อนย้ายจากพื้นสู่พื้น และมันก็ถูกทำให้เป็นอะไรที่มากกว่าแค่เป็นฟังก์ชันในการจราจรแนวตั้งเท่านั้น

เนื่องจากเส้นทางการเคลื่อนไหวภายในทำให้เกิดภาพที่แตกต่างออกไป คือคุณจะได้เห็นแบรนด์ต่างๆ ซึ่งถูกจัดวางอยู่ในจังหวะจะโคนที่มีลำดับขั้นตอน ไม่ใช่แค่การตั้งโชว์สินค้าที่ๆ และที่กล่าวมานั้นก็เป็นหนึ่งแกนหลักของการออกแบบอาคาร

หลังนี้ เพื่อมุ่งสู่การปรับเปลี่ยนรูปแบบของการดำเนินธุรกิจในการที่จะสะท้อนภาพของประสบการณ์จากความหมายผ่านระบบการจราจรของตัวอาคารไปด้วยในตัว

ภายนอกของอาคารประกอบด้วยรูปทรงเรขาคณิตที่มาประกอบกัน ด้านนอกของ facade อาคารที่ดูเหมือนเป็นกรอบไม้ขนาดใหญ่ 2 ชั้นมาวางล้อมกันอยู่ ซึ่งแสดงตัวประหนึ่งศิลปะไปด้วย โดยมีอาคารเก่าแก่รายล้อมสโตร์ใหม่หลังนี้ ด้วยความเป็น 'กรอบ' มันจึงเผยให้เห็นพื้นที่ภายในที่เรียกอย่างชัดเจน เป็นทั้งจุดนำสายตาอย่างง่ายๆ เมื่อเรามองอะไรที่ถูกตีกรอบก็แสดงว่ามันมีขอบเขต เราก็จะโฟกัสไปภายในนั้นได้อย่างไม่ต้องหาพื้นที่ให้เสียเวลา พร้อมกับผนังกระจกด้านหน้าอาคารที่สร้างความต่อเนื่องระหว่างพื้นที่ภายในและภายนอก ซึ่งในขณะเดียวกันก็ยังเชื่อมโยงชั้นแต่ละชั้นเข้าด้วยกันภายใต้กรอบทั้งสอง ทำให้รู้สึกว่ายากภายใน facade นั้นลอยเด่นเห็นได้ชัดเจน สร้างบรรยากาศในการช้อปปิ้งที่ดูดีมีบุคลิก

อีกทั้งบรรยากาศภายในก็ยังถูกฉายออกมาสู่ภายนอก ด้วยความงามของตัวอาคารที่เกิดความแตกต่างของอาคารในยุค 60 กับ 70 อันเป็นบุคลิกลักษณะเฉพาะบนถนน Solonos และด้วยรูปทรงแบบโมเดิร์นอย่างง่าย ๆ ที่ประกอบกันเป็นจุดเด่นของอาคารนั่นเอง นี่จึงส่งผลให้สเปซมีบุคลิกเฉพาะโดยการจัดศิลปะตัวสินค้าและองค์ประกอบ

อื่นๆ ไม่ว่าจะเป็นลิฟต์โปร่งใส เส้นสายของโลหะมันวาว สร้างให้เกิดสัญลักษณ์ที่ห่อหุ้มตัวงานสถาปัตยกรรมอย่างเป็นน้ำหนึ่งใจเดียว

ในอาคารขนาด 8 ชั้นนี้เต็มไปด้วยแบรนด์ไลฟ์สไตล์หลายๆ แบรนด์ ซึ่งถูกออกแบบให้เป็นที่อยู่ของพันธมิตรสำคัญๆ ในวงการเสื้อผ้าและจะกลายเป็นมาตรฐานแฟชั่นระดับโลก ตัวอาคารเป็นแบบโมเดิร์น สร้างภาพทิวทัศน์ และสะท้อนในการออกแบบภายใน เปลี่ยนถ่ายพื้นที่แต่ละชั้นให้เป็นสเปซส่วนตัว ประหนึ่งห้องลองเสื้อผ้าส่วนตัว อันเป็นสถานที่ที่เราจะสามารถเดินเตร่ไปได้ทั่ว พร้อมกับการได้พบปะสังสรรค์กับเทรนด์ใหม่ๆ ไลฟ์สไตล์ที่ไม่เหมือนใคร สร้างแรงบันดาลใจและกระตุ้นเราได้เป็นอย่างดี

Observatory Attitudes เป็นอาคารหลังนี้เป็นสถาปัตยกรรมที่ดูเรียบง่าย และมันก็ได้แสดงให้เห็นเองว่าโดดเด่นเหนือสิ่งที่อยู่ภายในเลย ด้วยการตกแต่งซึ่งพอเหมาะพอควร เมื่อคุณเห็นกรอบ คุณก็จะมองลึกเข้าไปในนั้น กรอบไม่จำเป็นต้องเด่นจนกลบทับสิ่งที่อยู่ภายใน ไม่ต่างจากงานศิลปะนัก บางครั้งเราอาจจะเห็นว่ากรอบรูปมันค่อนข้างจะอลังการงานสร้าง แต่ถึงอย่างไรพระเอกก็คือสิ่งที่อยู่ภายในกรอบนั้นอย่างไม่ต้องสงสัย ☺