

OBSERVATORY concept store Athens, Greece

Theofanis BOBOTIS Architects



Architects Theofanis BOBOTIS Architects Design Team Theofanis Bobotis, Lukas Bobotis, Elena Tsoka Interior Design Theofanis BOBOTIS architects Supervision Theofanis BOBOTIS architects Client FFG Platinum Location 9 Solonos street, Kolonaki, Athens, Greece Use Concept Store(Fashion, Objects, Books, Flower Shop, Jewels, Accessories etc) Bldg. Area 2,500m² Bldg. Scale 8 Stories above Ground Structure Metal, Concrete Exterior Finish Wood, Glass Interior Finish Floors(Exhibition Areas, Entrance) _ Mosaic, Parquet, Interior Vertical Surfaces _ Plaster Boards, False Ceilings _ Sound Absorbing Photo by Minos Alchanatis

소로노스가(街) 9번지의 코로나키에 있는 '천문대' 콘셉트 매장은 여러 가지 패션 브랜드의 단일화된 상업용 '생활 방식' 활동을 수용하도록 디자인 되었다.

여러 가지 분야의 층별 배열은 회전 및 재래식 계단과 반투명 엘리베이터에 의해 지원된다. 이러한 방식으로, 층간 이동은 단순한 수직 동선기능을 넘어 여러 가지 이미지와 묘사를 가진 '통로'가 된다. 또한 이것은 주요 디자인 축들 중의 하나여서, 건축물을 통한 동선에 의해 상업거래를 레크리에이션 경험으로 변환하는 것을 겨냥하였다.

건축물 외부는 단순한 기하학적 형태로 이루어져 있다. 반대편으로 기울어진 유리면과 접합된 두 개의 기울어진 유리 표면은 두 개의 목재 틀에 의해 범위가 정해져, 단순하지만 명료하고 다채로운 볼륨을 구성한다. 또한 파사드의 기울어진 유리 및 투명한 바닥은 내부와 외부 사이 및 모든 층의 상단과 하단 사이에 연속감을 만들어낼 뿐만 아니라 내부가 공중에 떠있는 느낌을 만들어내기도 한다.

The 'Observatory' concept store in Kolonaki, 9 Solonos street was designed to house a unified commercial 'lifestyle' activity of different fashion brands.

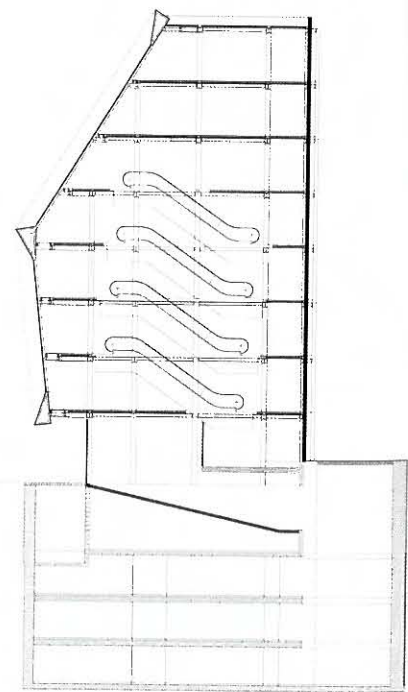
Floor-by-floor arrangement of the different sectors is supported by stairways, both rolling and conventional, and semi transparent elevators. This way, the transition from floor to floor extends beyond the simple vertical traffic function and becomes a 'route' with different images and depictions. That was also one of the main design axes, aiming at the transformation of the commercial transaction to a recreational experience by means of traffic through the building.

The building exterior consists of a plan, geometrical morphological composition. Two tilted glazing surfaces joined together, with an opposite inclination, are delimited by two wooden frames and compose a plain, but clear prismatic volume.

The tilted glazing and the transparent flooring on the facade create the feeling of continuity between inside and outside and between top and bottom on all floors, but also a sense of levitating on the inner side of the facade.

Written by Theofanis Bobotis





Section

